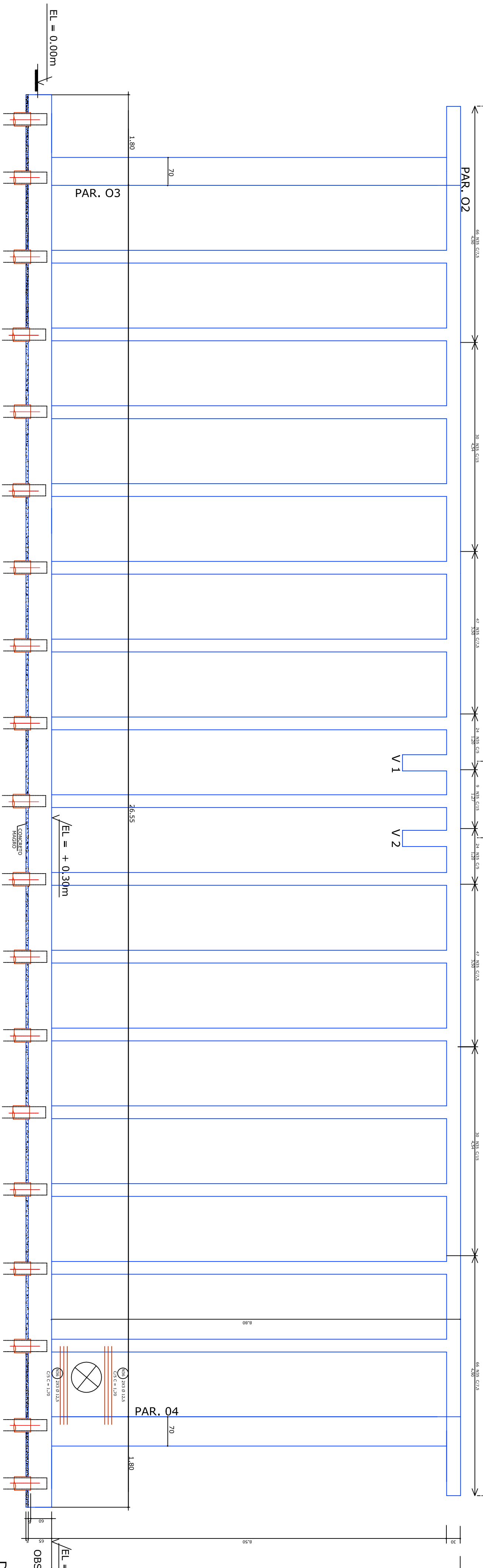
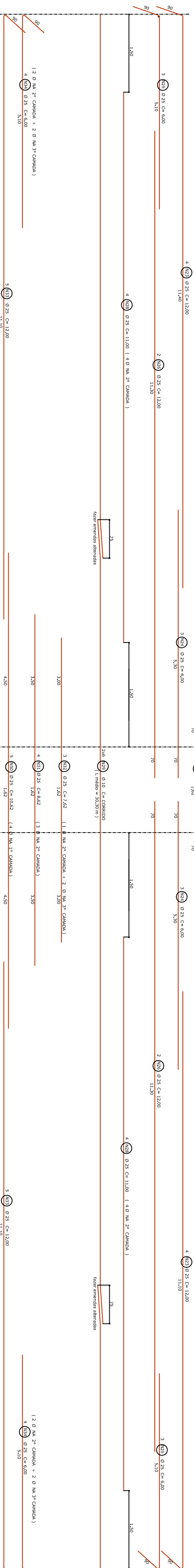
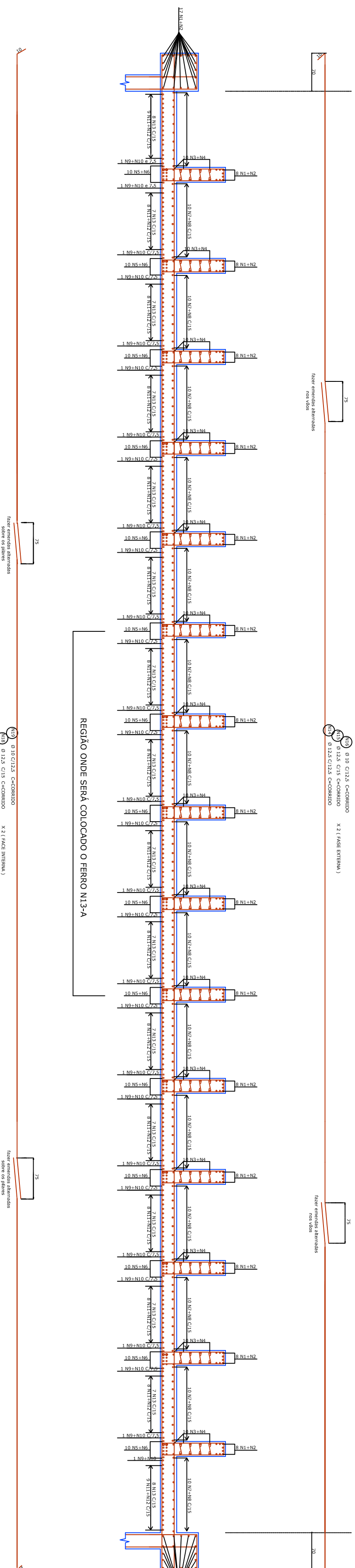


ARMAÇÃO DA VIGA DE BORDA SOBRE AS PAREDES PAR.01 E PAR. 02



OBS: EL = 0.00m = 537.00

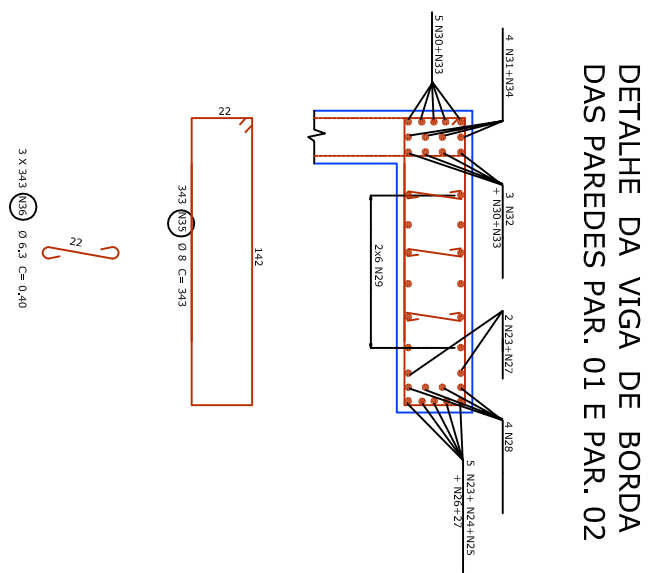
VISTA B



ARMAÇÃO HORIZONTAL DAS PAREDES PAR. 01 E PAR. 02

OBSERVAÇÕES IMPORTANTES :

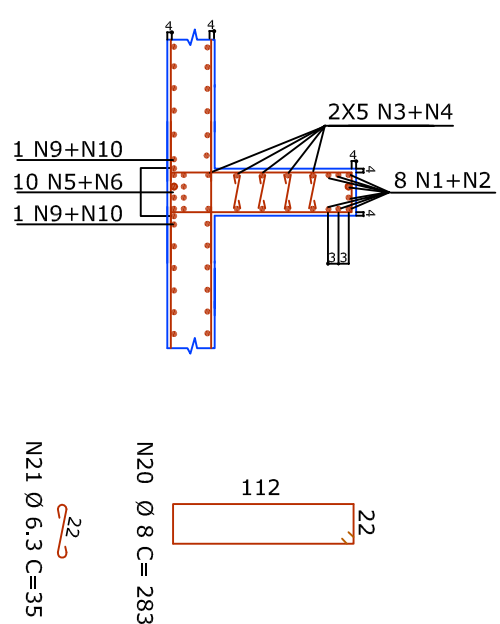
- 1) O PRESENTE PROJETO FOI ELABORADO PARA AS OBRAS DA 3ª FASE DA ETÉ QUILÔMBO E NÃO PODERÁ SER UTILIZADO TOTAL OU PARCIALMENTE EM QUALQUER OUTRO LOCAL OU OBRA SEM A AUTORIZAÇÃO DE SEU AUTOR : ENG. ANTONIO CARLOS SACLLOTTO - CREA 06000.28975.1.

[illegible]

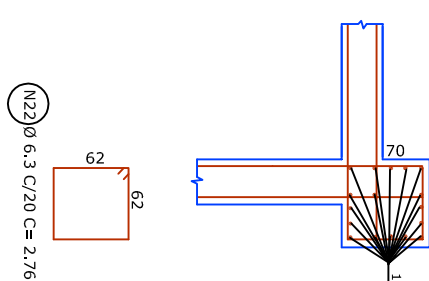
OBS: EL = + 0.30m = + 537.30

DETALHE DOS PILARES

DAS PAREDES - PAR. 01 E PAR. 02



DETALHE DO PILAR (70X70)

[illegible]